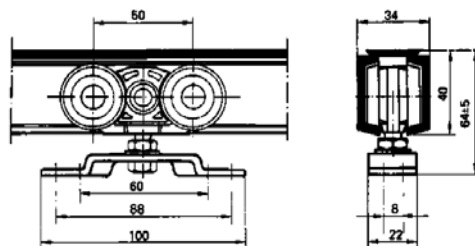


ФУРНИТУРА GEZE PERLAN 140 ДЛЯ СДВИЖНЫХ ДВЕРЕЙ

- Для одно- и двухстворчатых дверей из дерева, металла или стекла весом до 140 кг
- Безотказность работы - более чем 100 000 циклов
- Настенное и потолочное крепление
- Монтажная высота верхней направляющей: 40 мм
- Тихий ход благодаря двум внутренним уплотненным высокоточным шарикоподшипникам в каждой роликовой тележке
- Оптимальное распределение нагрузки на створки с помощью тройных подвесов
- Резиновые амортизаторы для дверных подвесов
- Верхняя направляющая специальной формы, предотвращающая боковой контакт роликов и профиля при движении
- Возможность дополнительной регулировки после монтажа
- Возможность уличной установки благодаря устойчивости к коррозии
- По желанию заказчика возможны специальные решения с изогнутыми верхними направляющими



Комплект креплений на 1 створку PERLAN 140 (заказной артикул GEZ0133) включает:

- 1) 2 каретки с крепежными планками, которые позволяют регулировать не только высоту расположения створки, но и ее расстояние до стенки (рис. 1, поз.3)
- 2) 1 конечный буфер (рис. 1, поз.5)
- 3) 1 конечный буфер с фиксацией каретки (рис. 1, поз.4)
- 4) 1 нижняя направляющая вставка (рис. 1, поз.2)

Заказной артикул	Наименование	Длина, м	Ценовая группа
GEZ0134	Направляющая верхняя Perland 140, 6м с отверстиями через каждые 250 мм	6	400
GEZ0133	Комплект креплений Perland 140		400

Рекомендуемое количество уголков на направляющую 6 м – 14 шт.

A, мм	F, мм	E, мм	кол-во крепежных уголков	T, мм	Y, мм
510–700	1250	360	4	360	85
710–900	1650	560	4	450	150
910–1100	2050	760	5	450	125
1110–1300	2450	960	6	450	100
1310–1500	2850	1160	7	450	75
1510–1700	3250	1360	8	450	50

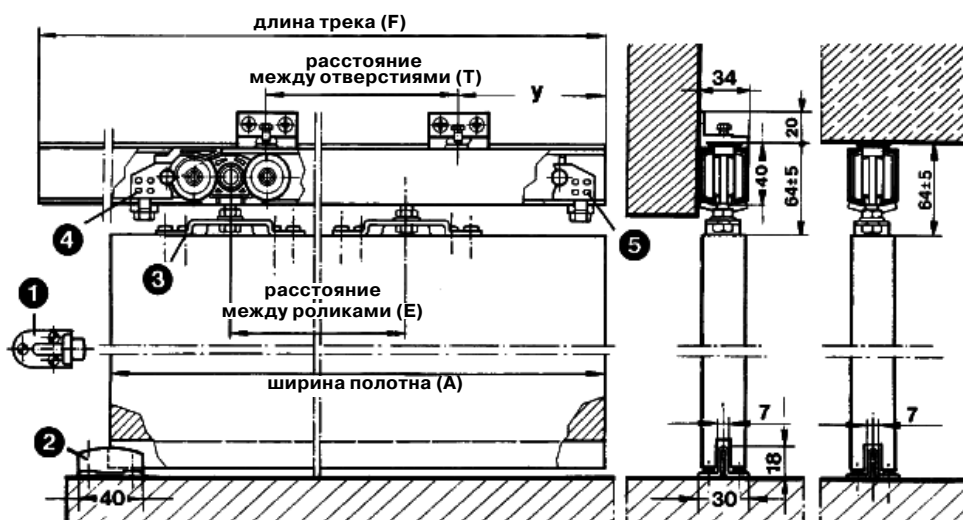


Рис. 1